

## **Socha Sv. Rozálie z kostela sv. Jakuba v Poličce**

Posouzení stavu díla - restaurátorský záměr



Akad. mal. Hana Vítová, MgA. Lucie Bartůňková

2016

## **Socha Sv. Rozálie z kostela sv. Jakuba v Poličce**

### **I. Lokalizace památky**

Kraj: Pardubický

Okres: Svitavy

Obec: Polička

Původní umístění: v některém z Poličských kostelů

Současné umístění: kostel sv. Jakuba, empora - depozitář vpravo

### **II. Údaje o památce**

Dílo: socha sv. Rozálie

Rejstříkové číslo v ÚSKP: není evidována v ÚSKP

Autor: neznámý

Datace: 1. pol. 18. stol.

Rozměry: 117 x 45 x 34 cm

Technika: dřevořezba s monochromií se zlacenými akcenty

Restaurátorský zásah: nerestaurováno

### **III. Údaje o akci**

Vlastník: Římskokatolická farnost – děkanství Polička

Investor: Římskokatolická farnost - děkanství Polička

Restaurátor: Akad.mal. Hana Vítová, Pernštýnská 46,530 02 Pardubice, Povolení MKČR čj. 5749/91

MgA. Lucie Bartůňková, P. Bezruče 41, 570 01 Litomyšl, Povolení MKČR čj. 36339/2011

Památkový dohled: NPÚÚOP Pardubice, Mgr. Veronika Cinková

Rozhodnutí:

Termín ukončení akce: únor 2016

### **IV. Cíl**

Cílem vizuálního průzkumu je posoudit stav díla, o kterém se uvažuje jako o exponátu v připravované expozici na empoře v kostele sv. Jakuba v Poličce.

### **V. Popis památky**

V podživotní velikosti, vzad mírně zakloněná postava sv. Rozálie, drží oběma rukama lidskou lebku, na kterou hledí z nadhledu s hlavou, mírně skloněnou ke svému levému rameni, přivřenými víčky. Lidská lebka má výrazně modelované, oblé, nadočnicové oblouky. Rozálie je oděna v bohatě řasené, dlouhé roucho, jehož cíp spolu s lebkou přidržuje svou pravou rukou, na které má roucho vykasané k lokti. Hlava sochy je ověnčena zlatými růžemi, zvlněné kadeře dosahují vpředu po ramena, vzadu až k pasu. Trup figury je z pohledu diváka natočen oproti končetinám mírně vpravo. Chodidla v sandálech jsou zešíroka rozkročena špičkami od sebe. Socha stojí na nízkém, obdélném podstavci. Je provedena v bílé povrchové úpravě, pouze věnec růží, okraje draperie a sandály jsou zlacené.

## **VI. Stav památky**

Povrch sochy kryje velmi silná vrstva prachu, pavučin a jiných nečistot. Zadní, vydlabaná strana dřevěného korpusu je poznamenána výletovými otvory po červotoči.

Povrchová úprava se jeví intaktní, bez velkých destrukcí.

## **VII. Zjištění na základě vizuálního průzkumu**

Socha je pohledová ze třech stran. Jeví se být vyřezána z jednoho kusu kmene, pouze sokl je přisazen zvlášť. Povrchová úprava je nanášena na přední straně a bocích. Vydlabaná záda jsou bez nátěru, pouze okraje výdlabu jsou přetřeny bílou barvou. Současná povrchová úprava se jeví jako druhotná. Technika provedení díla spočívá v užití bílé monochromie se zlacenými akcenty. Běl má olejový charakter a je kompaktní bez výrazných prasklin. Zlacené linky mohly být provedeny položením plátkového kovu na mixtion, nelze však vyloučit jinou techniku zlacení. Užití polimentu nebylo zaznamenáno. Z restaurátorské stratigrafické sondy vyplývá, že mladší povrchová úprava kopíruje tu starší, avšak zlacené linie jsou odlišné šířky. Vyskytují se oproti originálu drobné přesahy, linky na okrajích draperie jsou širší. První bílá úprava byla provedena bezprostředně na dřevo nebo na velmi tenkou podkladovou vrstvu, kterou nelze pouhým pohledem rozlišit. V zadní soklové partii je napsáno tužkou „*Ta*“.

## **VIII. Restaurátorský záměr**

Restaurátorské ošetření díla, prezentace současné povrchové úpravy.

## **IX. Předběžný postup restaurátorských prací na dřevořezbě**

Mechanické očištění.

Radiační ozáření (Bioster Veverská Bitýška nebo Středočeské muzeum Roztoky).

Rozšířený průzkum povrchové úpravy, odběr mikrovzorků, laboratorní analýza.

Insekticidní a fungicidní ošetření.

Odstranění filmu integrované nečistoty (chemické čištění).

Tmelení, křídování, broušení, cizelování podkladu .

Retuš defektů povrchové úpravy.

Retuš technikou původního způsobu zlacení.

Minimální barevná retuš.

Závěrečná konzervace.

Restaurátorská zpráva s fotodokumentací, 3 paré + elektronická verze.

## **X. Doporučené materiály**

Upevňování: vodní disperze na bázi akrylátů, derivátů celulózy, želatina

Čištění: houby na polyuretanové bázi, mikroporézní houby, vlhčené destilovanou vodou, případně organická rozpouštědla

Petrifikace: přírodní pryskyřice nebo syntetické pryskyřice, rozpuštěné v organických rozpouštědlech

Insekticidní a fungicidní ošetření: nejlépe Lignofix Super (je prověřený a kvalitní, preventivní i likvidační a je účinný na houbu a plísně)

Tmelení: emulzní křidokřídový tmel nebo reverzibilní akrylátový tmel určený pro restaurování dřeva

Retuš: vodou ředitelné kvalitní světlostálé barvy

Retuš plátkovými kovy: zlato 23,5 karátu

Závěrečná konzervace: damarový lak s přísadou běleného včelího vosk

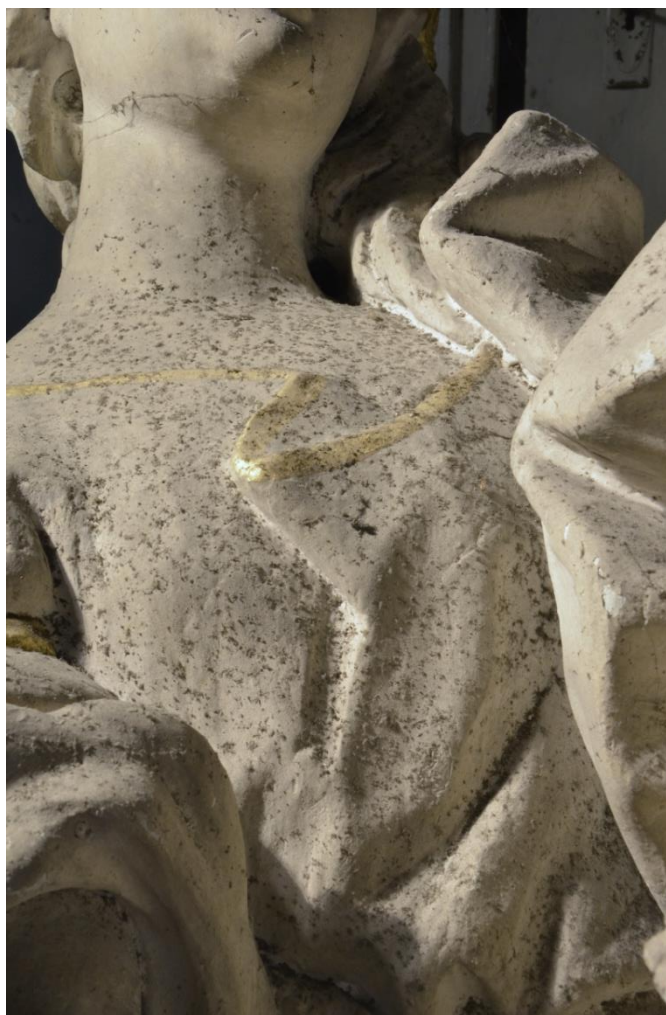


Socha sv. Rozálie z kostela Sv. Jakuba v Poličce.





Stratigrafická sonda na starší vrstvu monochromie. Mladší vrstva kopíruje s drobnými přetahy starší provedení.



Silná vrstva prachu na povrchu sochy.



Nápis v soklové partii.